

اختبار اكتساب المفاهيم الأحيائية لطالبات الصف الأول متوسط

عزيزتي الطالبة:

الاختبار بين يديك مؤلف من عدد من الأسئلة عليك اختيار الإجابة الصحيحة مما يأتي:

الاسم.....

الشعبة.....

السؤال الأول

أمامك قائمتان (أ) و (ب)، القائمة (أ) تمثل المفاهيم الأحيائية اختاري ما يناسبها من القائمة (ب).

قائمة (أ)		قائمة (ب)	
ت	المفاهيم	ت	التعريف
1	المجهر الضوئي ()	1	انه فرع من فروع علم الأحياء يختص بدراسة الكائنات الحية وتسميتها وتوزيعها على مجموعات وفقاً لنظام معين.
2	المجهر الإلكتروني ()	2	أصغر وحدة تركيبية ووظيفية في جسم الكائن الحي.
3	علم التصنيف ()	3	من أكثر المجاهر شيوعاً وأقدمها اكتشافاً ويستخدم لغرض تكبير صورة الاجسام.
4	التسمية الثنائية ()	4	هو ذلك الانقسام الذي يحدث في الخلايا الجسمية ويبدأ في المرحلة الثانية من دورة الخلية ويعتبر مهم في عملية النمو وتعويض الانسجة التالفة.
5	الخلية ()	5	هو المجهر الذي يكبر صورة الأشياء والكائنات الحية متناهية الصغر وتبلغ قوته التكبيرية 2000000 مرة.
6	الجسيم المركزي ()	6	هو ذلك الانقسام الذي يحدث بالأمشاج ويمر بمرحلتين تمر من خلالها الخلية بسلسلة من التغيرات عبر أطوار متعاقبة.

7	البلاستيدات ()	7	هو تركيب خلوي يقع قرب النواة ويبدو تحت المجهر على شكل جسم صغير يحتوي على زوج من المريكزات المتعامدة.
8	الانقسام الخلوي ()	8	تراكيب اسطوانية محاطة بغشاء مزدوج الغشاء الداخلي يتألف من طيات تشبه الصفائح والغشاء الخارجي يحيط بالداخلي ويكون خالياً من الطيات.
9	الانقسام الخيطي ()	9	إعطاء الكائن الحي اسماً علمياً مكون من كلمتين هما اسم الجنس واسم النوع.
10	الانقسام الاختزالي ()	10	هي كائنات حية مجهرية لا يمكن مشاهدتها بالعين المجردة.
11		11	بانه عملية زيادة اعداد الخلايا في جسم الكائن الحي في اثناء عمليتي التكاثر والنمو.
12		12	عضيات خلوية توجد في سايتوبلازم الخلايا النباتية وتظهر بأحجام واشكال مختلفة.
13		13	مركبات كيميائية معقدة تتكون من المواد الدهنية والشحوم والبروتينات تؤثر في وظائف متعددة في جسم الكائن الحي مثل النمو وتنظيم ضربات القلب.

السؤال الثاني

اختاري الإجابة الصحيحة

1- تكبير صورة الاجسام وإظهار تفاصيلها الدقيقة هو مبدأ عمل المجهر.....

أ. الاشعة فوق البنفسجية

ب. الضوئي

ج. الإلكتروني

2- من انواع المجهر الإلكتروني

أ. الماسح

ب. المستقطب

ج. المجال المظلم

3- من أهمية علم التصنيف انه

أ. يدخل في صناعة المضادات الحيوية

ب. يسهم في التعرف على طبيعة الكائنات المجهرية المسببة للأمراض

ج. يسهل دراسة الكائنات الحية

4- يكتب اسم الجنس واسم النوع في التسمية الثنائية بالصيغة التالية.....

أ. اسم الجنس واسم النوع كلاهما يبدأ بحروف كبيرة

ب. اسم الجنس يبدأ بحرف كبير واسم النوع يبدأ بحرف صغير

ج. اسم الجنس يبدأ بحرف صغير واسم النوع يبدأ بحرف كبير

5- احدى مكونات الخلية تعد مستودعاً للمادة الوراثية التي تحدد صفات

الكائن الحي

أ. جهاز كولجي

ب. الرايبوسومات

ج. النواة

6- وظيفة الجسيم المركزي في الخلية الحيوانية هي.....

أ. التغذية

ب. التكاثر

ج. الانقسام

7- احدى الأنواع الأتية من البلاستيدات تشكل مراكز لتحويل السكر الكلوكوز

الى نشا هي البلاستيدات

أ. عديمة اللون

ب. الملونة

ج. الخضر

8- تبدأ اول مراحل الانقسام الخلوي عندما

أ. يحدث اختلاف في شكل الكروموسومات

ب. تحدث عملية التكاثر وتكوين البيضة المخصبة

ج. يتغير تسلسل القواعد النيتروجينية

9- يسمى الانقسام الخيطي بهذا الاسم وذلك لان الخلايا الناتجة.....

أ. تحمل نفس عدد الكروموسومات

ب. تحمل نصف عدد الكروموسومات

ج. تفقد الكروموسومات

10- عدد الكروموسومات في الانقسام الاختزالي يختزل الى النصف أي ان.....

أ. يحصل تضاعف في المادة الوراثية

ب. كل خلية ناتجة تحمل نصف عدد الكروموسومات

ج. كل خلية ناتجة تحمل عدداً مماثلاً من الكروموسومات

السؤال الثالث

ضعي دائرة حول الإجابة الصحيحة

1- كم تبلغ قوة تكبير المجهر الضوئي لعينة ما، إذا علمت ان قوة تكبير العدسة الشيئية ذات القوة 40X وكانت قوة العدسة العينية 10 مرات؟

أ. 400

ب. 4

ج. 40

2- من فوائد المجهر الإلكتروني لتطور العلوم انه يساعد على:

أ. رسم انواع الخلايا

ب. نقل الصفات الوراثية من الالباء الى الأبناء

ج. فحص الكائنات الصغيرة مثل الفايروسات

3- يمثل الجزء المفقود في المراتب التصنيفية التالية:



أ. الجنس

ب. الصنف

ج. الشعبة

4- أي من هذه الصيغ يمثل الاسم العلمي للإنسان وفقاً لقواعد التسمية الثنائية:

أ. Homo

ب. sapiens Homo

ج. Homo sapiens

5- احدى هذه الرسوم تمثل مراكز تحويل الطاقة في الخلية:



ج.

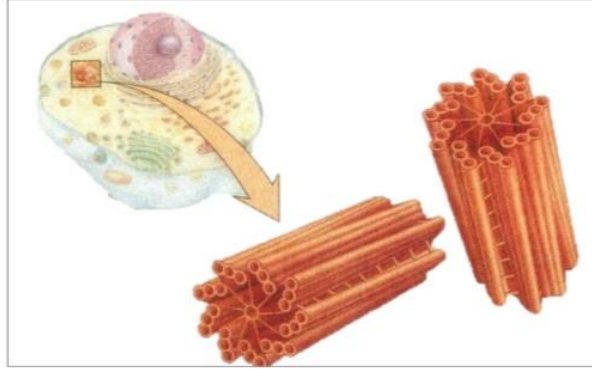


ب.



أ.

6- فيما يلي مخطط خلية حيوانية، يمثل الجزء المؤشر أحد هذه المكونات:

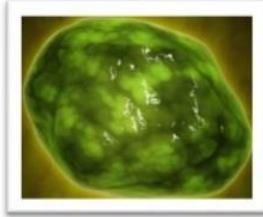


أ. النواة

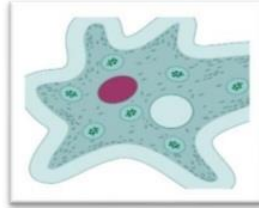
ب. الرايبوسومات

ج. الجسم المركزي

7- أي من الأشكال الآتية تمثل البلاستيدات:



ج.

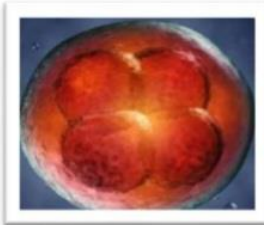


ب.

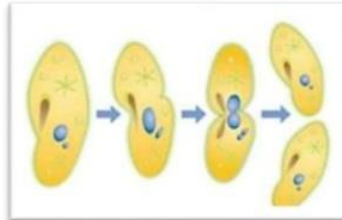


أ.

8- أي من هذه الأشكال الآتية تمثل مراحل الانقسام الخلوي للكائن الحي:



ج.



ب.

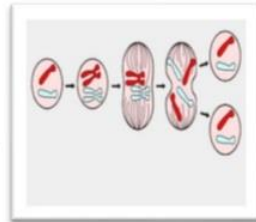


أ.

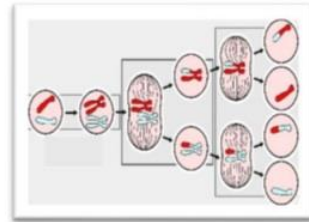
9- أي من هذه الأشكال الآتية تمثل مراحل الانقسام الخيطي في الخلية:



ج.

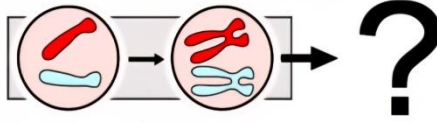


ب.



أ.

10- ينتهي الانقسام الاختزالي بتكوين:



- أ. خليتين.
- ب. ثلاث خلايا.
- ج. أربعة خلايا.

ملحق (9) مفتاح تصحيح اختبار اكساب المفاهيم الاحيائية

ت	المفاهيم	السؤال الاول	السؤال الثاني	السؤال الثالث
1	المجهر الضوئي	3	ب	أ
2	المجهر الإلكتروني	5	أ	ج
3	علم التصنيف	1	ج	أ
4	التسمية الثنائية	9	ب	ج
5	الخلية	2	ج	ب
6	الجسيم المركزي	7	ج	ج
7	البلاستيدات	12	أ	أ
8	الانقسام الخلوي	11	ب	ج
9	الانقسام الخيطي	4	أ	ب
10	الانقسام الاختزالي	6	ب	ج